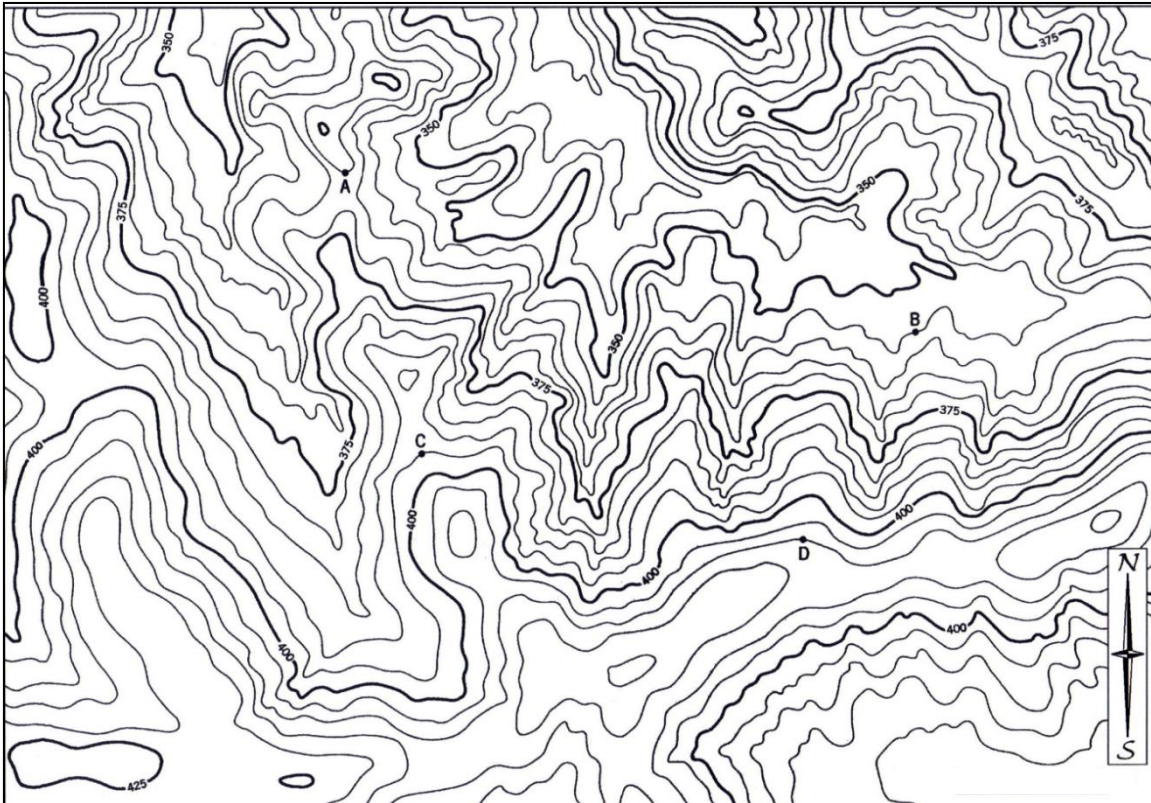


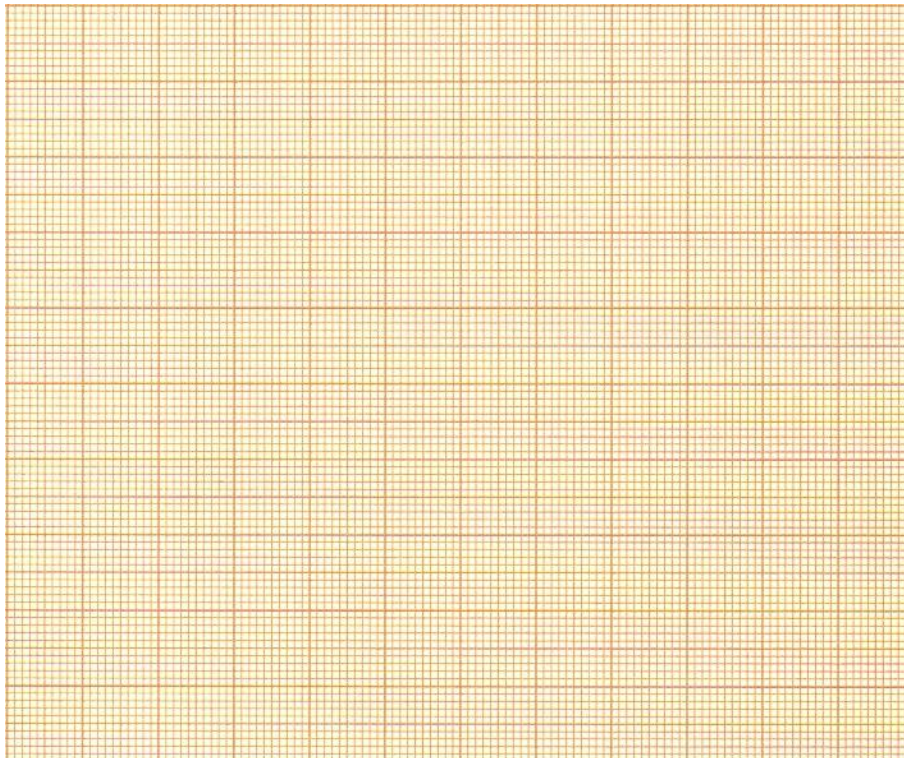
EJERCICIOS DE MAPAS TOPOGRÁFICOS Y GEOLÓGICOS

1. Dibuja en el mapa las distintas alturas con los siguientes colores:
- | | | |
|-----------------------|----------------------|--------------------|
| 300 - 345 m: azul | 405 - 450 m: naranja | 380 - 405 m: verde |
| 345 - 370 m: amarillo | 370 - 380 m: rojo | |



a) Representa el perfil BD.

Escala 1:10.000



b) ¿Qué distancia hay que recorrer para ir desde A hasta C?

2. Dibuja en el mapa las distintas alturas con los siguientes colores:

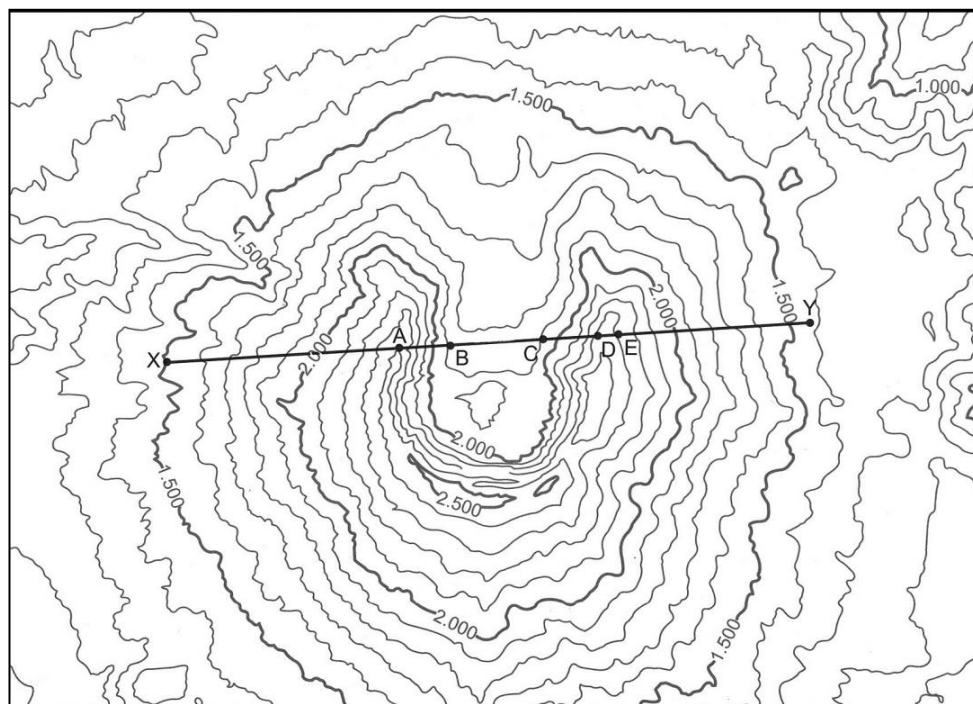
800 - 1.000 m: azul

1.400 - 1.800 m: naranja

2.200 - 2.500 m: verde

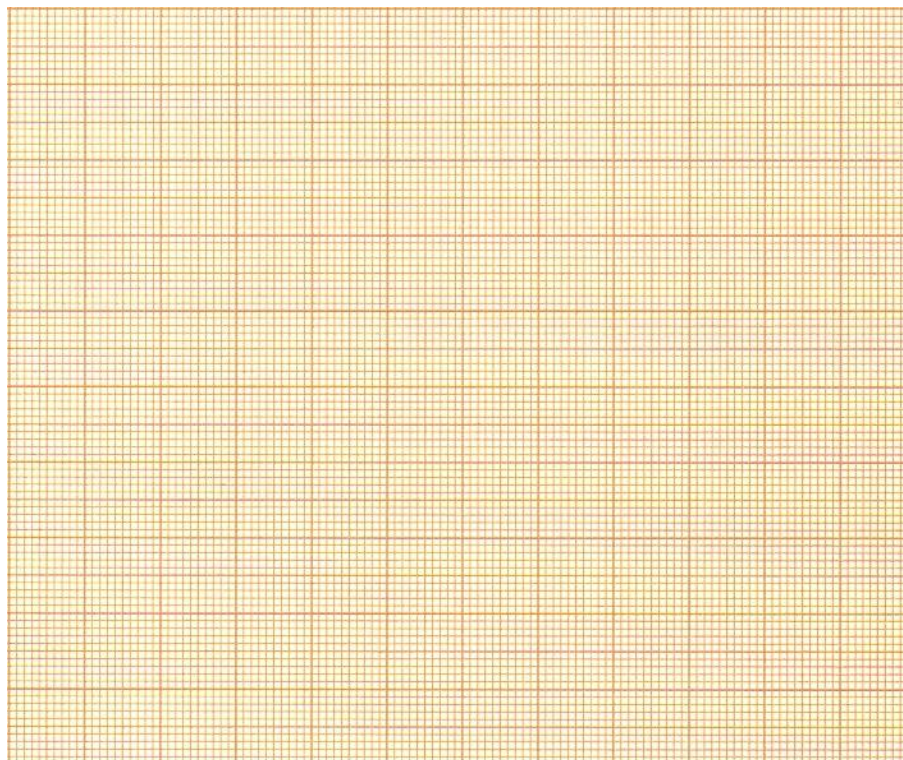
1.000 - 1.400 m: amarillo

1.800 - 2.200 m: rojo



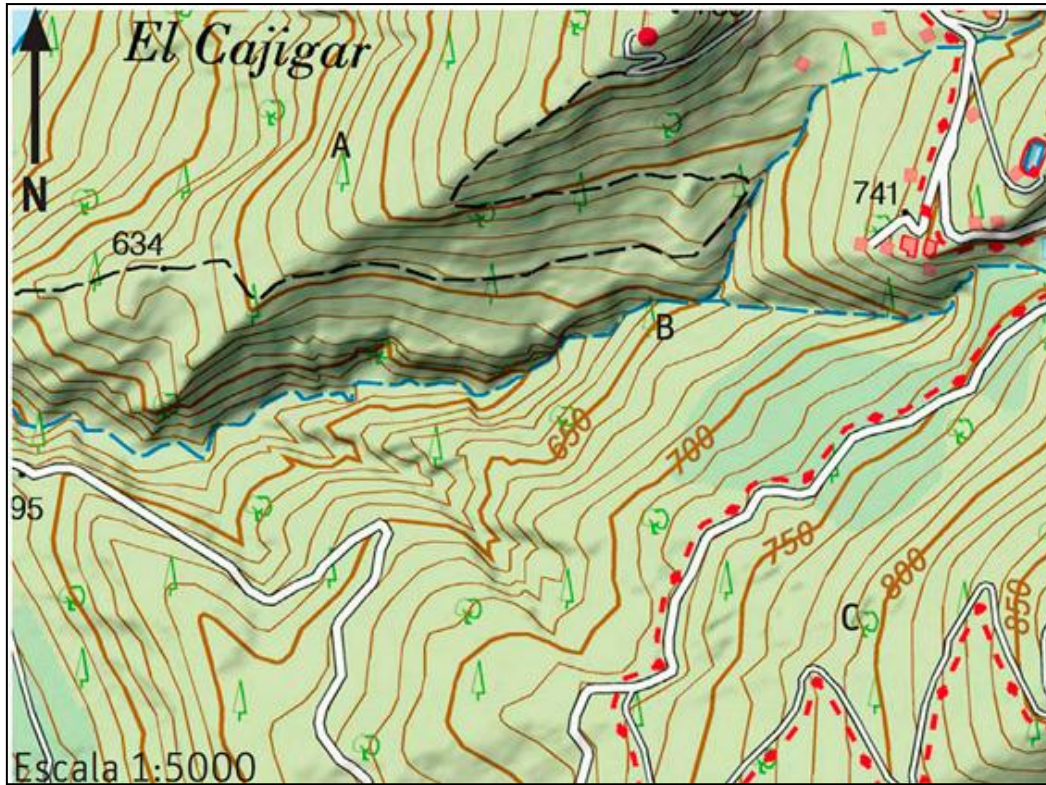
Escala 1:100.000

a) Representa el perfil XY.

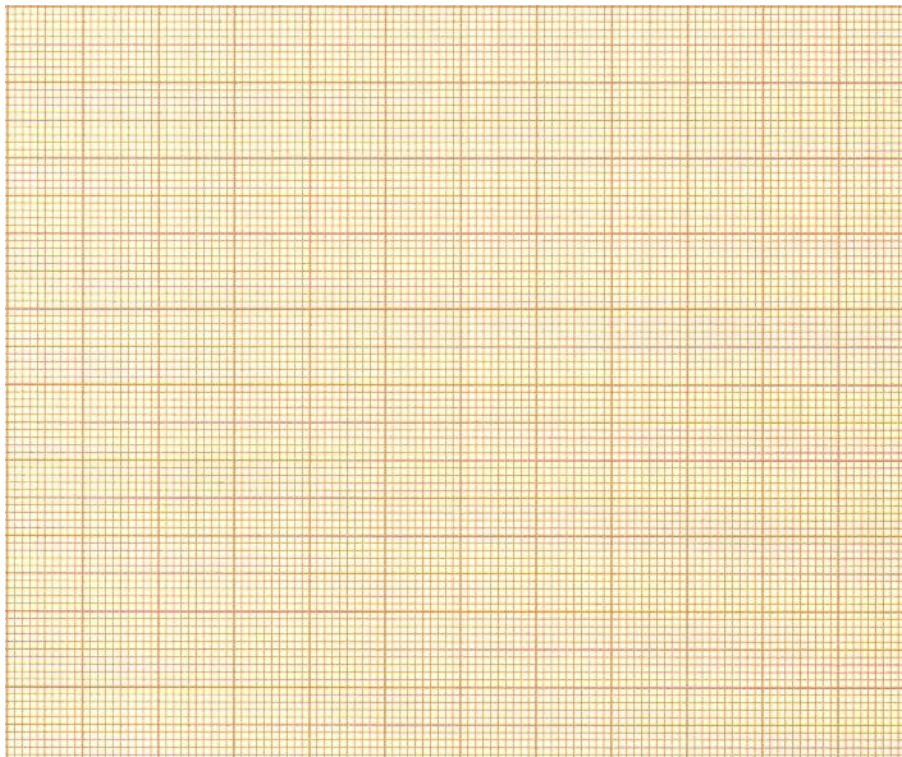


b) ¿Qué distancia hay que recorrer para ir desde X hasta Y?

3. Este mapa representa el valle de un arroyo:



- a) ¿Cuál es la equidistancia? ¿Qué valor tiene la cota más baja? ¿Y la más alta?
- b) Representa el perfil AC.



- c) ¿Qué distancia hay que recorrer para ir desde B hasta C?

4. Observa el mapa y contesta a las siguientes cuestiones:



- a) ¿Cuál es la equidistancia?
- b) ¿Qué diferencia de altura hay entre la Casa del Chaparral y la cota más alta?
- c) Ordena los puntos marcados de mayor a menor altura.
- d) Representa los perfiles AC y BD.

